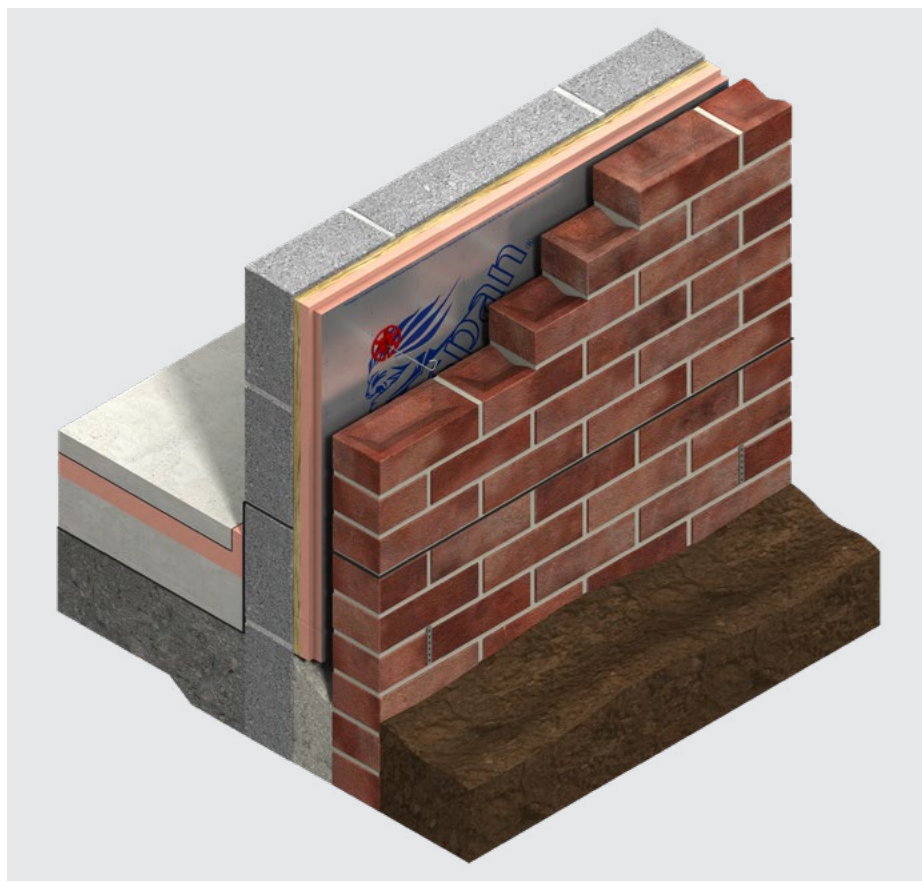


Isolatie



Kooltherm[®] K8 Plus Spouwplaat

Thermische resol isolatie voor (oneffen) spouwmuren



- Hoog rendement: lambdawaarde vanaf 0,020 W/(m·K)
- Zeer slanke gevelbouw mogelijk
- Perfecte aansluiting op oneffen binnenconstructie
- Constante thermische prestatie voor de volledige levensduur van het gebouw
- Grootschalige brandsysteemtesten beschikbaar
- Licht van gewicht
- Eenvoudig te verwerken

Productinformatie

Omschrijving

De Kooltherm® K8 Plus Spouwplaat is een resol hardschuim isolatieplaat met vezelvrije kern, aan twee zijden voorzien van een reflecterend micro geperforeerd alu meerlagen complex en aan de achterzijde bijkomend voorzien van 20 mm minerale wol. De minerale wol vangt oneffenheden op en zorgt voor een perfecte aansluiting op de binnenconstructie. Deze gevelplaat is bestemd voor het thermisch isoleren van een spouwmuur. Door de hoge isolatiewaarde is een zeer slanke gevelopbouw mogelijk.



Technische specificaties

Eigenschap	Waarde
Thermische geleidbaarheid λ_D (EN 12667)	λ_D -waarde 0,020 W/(m·K) (dikte 45 - 120 mm) λ_D -waarde 0,021 W/(m·K) (dikte > 120 mm) λ_D -waarde 0,034 W/(m·K) (minerale wol)
Standaard afmeting (EN 822)	1200 x 600 mm
Functionele afmeting (EN 822)	1190 x 590 mm
Randafwerking	sponning rondom
Brandreactie (EN 13501-1)	C-s1, d0
Beschikbare certificatie	EPD

Voor meer informatie over de technische eigenschappen van onze producten, neem contact op met onze Techline via techline.be@kingspan.com of +32 (0) 14 23 60 93.

Warmteweerstand

Productdikte* (mm)	50/20	63/20	74/20	84/20	95/20	105/20	117/20	126/20
R_D -waarde (m ² ·K/W)	3,05	3,70	4,25	4,75	5,30	5,80	6,40	6,55

* Productdikte = dikte Kooltherm® + 20 mm minerale wol.

Kingspan Insulation N.V.

Visbeekstraat 24
2300 Turnhout, België

T: +32 (0) 14 23 60 93

E: info@kingspaninsulation.be

www.kingspaninsulation.be

© Kingspan, Kooltherm en het logo van de leeuw zijn geregistreerde handelsmerken van de Kingspan Group plc in België en andere landen. Alle rechten voorbehouden.

Er kunnen geen rechten ontleend worden aan dit document. Wijzigingen, zet- en drukfouten voorbehouden. Deze versie vervangt alle voorgaande.

