

### Rubio Monocoat Oil Plus 2C

Beschermt en kleurt uw hout in één laag

Rubio Monocoat Oil Plus 2C is een VOC-vrije hardwaxolie van de nieuwste generatie die je hout kleurt en beschermt in één enkele laag. Het is perfect geschikt voor drukbelopen zones en kan worden toegepast op alle houten oppervlakken binnenshuis (meubels, werkbladen, tafelbladen, trappen, muren, vloeren, enz.), bijna alle houtsoorten en houttypes (massief hout, fineer, MDF, enz.). De combinatie van de olie (A) en de accelerator (B) garandeert een snelle uitharding voor optimale bescherming.

Kan ook worden toegepast als renovatie- of onderhoudsolie op met Rubio Monocoat geoliede oppervlakken.



### PRODUCTINFORMATIE

#### › Specifieke kenmerken

- Kleurt en beschermt in één enkele laag
- 40 standaardkleuren die onderling gemengd kunnen worden: onbeperkte creatieve mogelijkheden!
- Verrijkt de natuurlijke uitstraling van het hout
- Ecologisch: 0% VOC!
- Bevat geen water of solventen
- Eenvoudig te onderhouden
- Geen aanzetten of overlappingsen
- Duurzame bescherming
- Laag verbruik: 30 - 50 m<sup>2</sup>/L
- Kan op vrijwel alle houtsoorten en houttypes gebruikt worden (massief hout, fineer, MDF, etc.)
- Kan worden aangebracht op alle houten oppervlakken binnenshuis (meubels, tafelbladen, trappen, muren, vloeren, enz.)

|                                      |   |
|--------------------------------------|---|
| <b>DROOGTIJD</b>                     | 12-24u  |
| <b>UITHARDINGSTIJD</b>               | 5 dagen (80% in 2 dagen)  |
| <b>TOEPASSINGSINFORMATIE</b>         | Alle verticale en horizontale oppervlakken (bijv. vloeren, tafelbladen, meubels, badkamers, keukens, trappen enz.).                         |
| <b>VERBRUIK</b>                      | 30-50 m <sup>2</sup> /liter*  |
| <b>WERKTEMPERATUUR</b>               | 8-30°C  |
| <b>VOCHTIGHEIDSTOEPASSINGSBEREIK</b> | 35%-60%   |
| <b>HOUTVOCHTIGHEID</b>               | 8%-12%  |
| <b>STOCKAGE</b>                      | Min. + 5°C, max + 30°C<br>Het product kan gedurende 36 maanden worden opgeslagen in een droge omgeving en in de oorspronkelijke verpakking. |
| <b>REINIGING</b>                     | Op zijn vroegst na 2 dagen: droog onderhoud (stofzuigen)<br>Op zijn vroegst na 5 dagen: reinigen met water en Rubio Monocoat Universal Soap |
| <b>VOORDELEN</b>                     | <b>Betere slijtage-, water- en hittebestendigheid</b>   |
| <b>OPMERKINGEN</b>                   | Rubio Monocoat Oil Plus 2C mag maximaal 4-6 uur gebruikt worden na het mengen van het A & B component.                                      |

### › Technische kenmerken

#### **Rubio Monocoat Oil Plus 2C (A)**

- Fysische toestand bij 20°C: vloeibaar
- Geur: olieachtig
- Vlampunt: > 100°C
- Dichtheid: > 0,9 kg/L
- VOC gehalte: 0 g/L

#### **Rubio Monocoat Accelerator (B)**

- Fysieke toestand bij 20°C: vloeibaar
- Kleur: helder
- Geur: geurloos
- Vlampunt: > 160°C (gesloten)
- VOC gehalte: 0 g/L

- Giscode Oil Plus 2C A + B- comp: Ö10/DD+

### › Verpakking

|  |   | Indicatief verbruik*        |
|--|---|-----------------------------|
| <b>RUBIO MONOCOAT<br/>OIL PLUS 2C, COMP. A</b> | 20 ml   | tester                      |
|  | 100 ml  | 3-5 m <sup>2</sup>          |
|  | 275 ml  | 8,25-13,75 m <sup>2</sup>   |
|  | 1 L   | 30-50 m <sup>2</sup>        |
|  | 2,75 L  | 82,50-137,50 m <sup>2</sup> |
|  | 5 L   | 150-250 m <sup>2</sup>      |
| <b>RUBIO MONOCOAT<br/>OIL PLUS 2C SET</b>      | 350 ml: 275 ml Rubio Monocoat Oil Plus 2C (A) en 75 ml Accelerator (B)  | 10,5-17,5 m <sup>2</sup>    |
|  | 1,3 L: 1 L Rubio Monocoat Oil Plus 2C (A) en 300 ml Accelerator (B)     | 39-65 m <sup>2</sup>        |
|  | 3,5 L: 2,750 L Rubio Monocoat Oil Plus 2C (A) en 750 ml Accelerator (B) | 105-175 m <sup>2</sup>      |
| <b>RUBIO MONOCOAT<br/>ACCELERATOR, COMP. B</b> | 75 ml   |                             |
|  | 300 ml  |                             |
|  | 750 ml  |                             |
|  | 1 L   |                             |
|  | 5 L   |                             |

\* Deze verbruiken zijn louter indicatief. Resultaten zijn afhankelijk van de houtsoort, schuren en de voorbereidingsmethode. Het is steeds aangeraden een staal te zetten om het exacte verbruik te bepalen.

### › Certificaten



### › Kleuren

Kleuren dienen slechts als voorbeeld. We raden aan om een test uit te voeren op identiek geschuurd hout.



ANTIQUE BRONZE



AQUA



ASH GREY



BISCUIT



BLACK



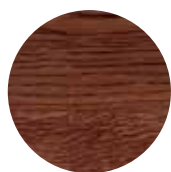
BOURBON



CASTLE BROWN



CHARCOAL



CHERRY CORAL



CHOCOLATE



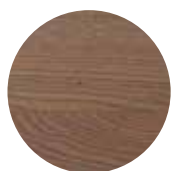
CORNSILK



COTTON WHITE



DARK OAK



GRIS BELGE



HAVANNA



ICE BROWN



MAHOGANY



MIST



MIST 5%



MUD LIGHT



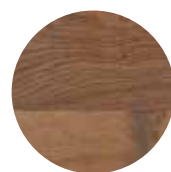
NATURAL



OAK



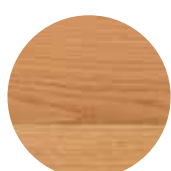
OLIVE



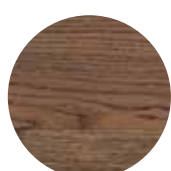
OYSTER



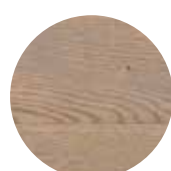
PINE



PURE



SAVANNA



SILVER GREY



SKY GREY



SLATE GREY



SMOKE



SMOKE 5%



SMOKED OAK



STONE



SUPER WHITE



TITANIUM GREY



VANILLA



WALNUT



WHITE



WHITE 5%

### TOEPASSINGSINFORMATIE

#### › Gebruiksaanwijzing meubels, trappen & werkbladen

- STAP 1.** Schuur het oppervlak krasvrij. Eindig met gaasschijf korrel 100 – 150, afhankelijk van de gebruikte schuurmethode.
- STAP 2.** Stofzuig grondig en verwijder stofresten met Rubio Monocoat Cleaner. Wacht tot het oppervlak volledig droog is (raadpleeg voor gebruik de technische fiche van Rubio Monocoat Cleaner).
- STAP 3.** Roer de A-component tot een homogeen mengsel is verkregen. Meng de twee componenten zorgvuldig (1 à 2 minuten) met een verhouding van ca. 3 eenheden A tot 1 eenheid B.
- STAP 4.** Verdeel een kleine hoeveelheid Rubio Monocoat Oil Plus 2C met een beige/rode Rubio Monocoat Scrubby pad of handschuurmachine met een kleine beige 5,9 inch Rubio Monocoat pad (u kan de Rubio Monocoat Mouse Pad ook gebruiken voor kleinere voorwerpen en hoeken).

\* Spatelmethode: verdeel met een roestvrije spatel Rubio Monocoat Oil Plus 2C in zones die in maximaal 30 minuten afgewerkt kunnen worden (inclusief stap 5).

\* Voor plafonds en wanden kunt u onze Rubio Monocoat Brush en Rubio Monocoat beige Scrubby pad gebruiken om de olie te verdelen.

- STAP 5.** Enkele minuten laten inwerken. Veeg alle overtollige olie weg met een doek of een handschuurmachine met een kleine witte Rubio Monocoat-pad van 5,9 inch. Werk af met een doek binnen max. 30 minuten. Het oppervlak mag niet plakkerig aanvoelen!

#### › Gebruiksaanwijzing vloeren

- STAP 1.** Schuur het oppervlak krasvrij. Eindig met gaasschijf korrel 100.
- STAP 2.** Stofzuig grondig en verwijder stofresten met Rubio Monocoat Cleaner. Wacht tot het oppervlak volledig droog is (raadpleeg voor gebruik de technische fiche van Rubio Monocoat Cleaner).
- STAP 3.** Roer de A-component tot een homogeen mengsel is verkregen. Meng de twee componenten zorgvuldig (1 à 2 minuten) met een verhouding van ca. 3 eenheden A tot 1 eenheid B.
- STAP 4.** Werk in zones van 5-10 m<sup>2</sup>. Begin elke zone door de randen te behandelen met een beige of rode Rubio Monocoat Scrubby pad. Breng vervolgens om de 0,5 meter een kleine hoeveelheid Rubio Monocoat Oil Plus 2C aan met een kwast. Spreid uit in de richting van het hout met een polijstmachine met een beige of rode 16 inch Rubio Monocoat pad.

\*Spatelmethode: verdeel met een roestvrije spatel Rubio Monocoat Oil Plus 2C in zones die in maximaal 30 minuten afgewerkt kunnen worden (inclusief stap 5 en 6).

- STAP 5.** Verwijder alle overtollige olie grondig met een doek of een polijstmachine met een witte Rubio Monocoat pad 16 inch. Het oppervlak mag niet plakkerig aanvoelen!
- STAP 6.** Nadat u alle zones hebt afgewerkt, ga er opnieuw over met een nieuwe witte Rubio Monocoat pad. Nu mag het oppervlak niet plakkerig aanvoelen.

#### › Gebruiksaanwijzing reparatie en renovatie

Indien het met Rubio Monocoat Oil Plus 2C behandelde oppervlak veel slijtage vertoont, of een kleurreparatie nodig heeft, raden we een onderhoud aan met Rubio Monocoat Oil Plus 2C in de originele kleur.

- STAP 1.** Gebruik Rubio Monocoat Deep Cleaner om het houten oppervlak vlek vrij te maken. Mochten er nog vlekken zijn, herhaal dan het reinigingsproces of gebruik een van onze vlekkenverwijderaars (Rubio Monocoat Grease Remover, Rubio Monocoat Limespot Remover of Rubio Monocoat Tannin Remover). Raadpleeg voor gebruik de technische fiche.

\*Indien het houten voorwerp te veel beschadigd of verwaarloosd is, dient u het oppervlak eerst te polijsten met dezelfde gaasschijf als waarmee u uw houten voorwerp aanvankelijk heeft afgewerkt. Raadpleeg indien nodig uw professional.

- STAP 2.** Verwijder het opgeloste vuil met een vochtige doek of dweil en schoon water en laat het oppervlak goed drogen (+/- 30 minuten bij een temperatuur van 20 ° C en in een goed geventileerde ruimte).
- STAP 3.** Roer de A-component tot een homogeen mengsel is verkregen. Meng de twee componenten zorgvuldig (1 à 2 minuten) met een verhouding van ca. 3 eenheden A tot 1 eenheid B.
- STAP 4.** Verdeel een kleine hoeveelheid Rubio Monocoat Oil Plus 2C met een beige/rode Rubio Monocoat Scrubby pad of handschuurmachine met een kleine beige 5,9 inch Rubio Monocoat pad (u kan de Rubio Monocoat Mouse Pad ook gebruiken voor kleinere voorwerpen en hoeken).
- STAP 5.** Enkele minuten laten inwerken. Veeg alle overtollige olie weg met een doek of een handschuurmachine met een witte Rubio Monocoat-pad van 5,9 inch. Werk af met een doek binnen max. 30 minuten. Het oppervlak mag niet plakkerig aanvoelen!

### › Tips & tricks

- Het product mag IN GEEN ENKEL GEVAL worden verdund!
- Het product goed oproeren alvorens aan te brengen.
- Bij gebruik van meerdere verpakkingen op één werf is het aangeraden deze te mengen voor een egaal resultaat.
- Neem contact op met uw distributeur als u het A-component zonder het B-component (accelerator) wilt gebruiken.
- Na het aanbrengen kan het oppervlak een beetje glanzend lijken. Dit verdwijnt na 2-3 keer reinigen met Rubio Monocoat Universal Soap of Rubio Monocoat Surface Care.
- Indien u een intensere kleur wenst, gebruik dan Rubio Monocoat WoodPrep in plaats van Rubio Monocoat Cleaner. Raadpleeg de technische fiche van Rubio Monocoat WoodPrep voor meer info.
- Gebruik voor vette houtsoorten (bijv. teak, iroko, kambala, wengé, eucalyptus, merbau, afzelia, afrormosia, enz.) Rubio Monocoat Deep Cleaner in plaats van Rubio Monocoat Cleaner. Raadpleeg de technische fiche van Rubio Monocoat Deep Cleaner voor meer info.
- Rubio Monocoat Tannin Primer kan gebruikt worden voor het aanbrengen van Rubio Monocoat Oil 2C voor horizontale oppervlakken die vaak aan vloeistoffen worden blootgesteld, zoals werkbladen of badkamermeubels. Raadpleeg de technische fiche van Rubio Monocoat Tannin Primer voor meer info.
- Hoe gladder het oppervlak, hoe minder olie en pigmenten in het hout zullen doordringen, wat resulteert in een minder gekleurd oppervlak
- Onze oliën zijn ontwikkeld met milieuvriendelijke ingrediënten. Sommige mensen kunnen echter allergisch zijn voor bepaalde elementen. Daarom adviseren we om handschoenen te dragen bij het aanbrengen van de A+B component om zo de huid te beschermen.



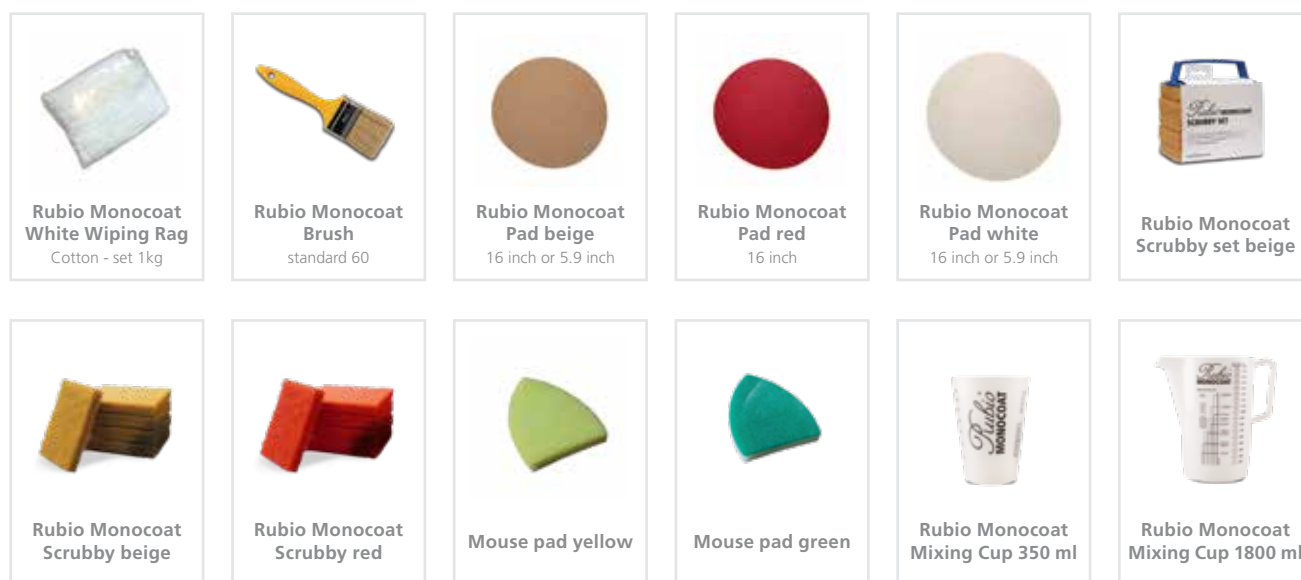
### LET OP

Doeken die doordrongen zijn met olie kunnen spontaan ontbranden, en dienen dus na gebruik te worden ondergedompeld in water.

### INDUSTRIËLE TOEPASSING

Indien u dit product op industriële wijze wilt toepassen, raden wij u aan om contact op te nemen met ons technisch serviceteam.

### › Gereedschap



Raadpleeg de verpakking en de veiligheidsfiche voor meer details.

Voor ons volledig gamma producten ter bescherming en kleuring van hout voor binnen- en buiten, ga naar [www.rubimonocoat.com](http://www.rubimonocoat.com)

UW VERDELER:

**AANSPRAKELIJKHEID:** Het is de verantwoordelijkheid van de gebruiker om door eigen testen vast te stellen of het product voor de gekozen toepassing geschikt is. Muylle Facon BV is in geen geval aansprakelijk voor enigerlei gevolgschade. De bovenstaande informatie kan onderworpen zijn aan aanpassingen, die bekendgemaakt worden in de bijgewerkte versies van de technische fiche. We kunnen niet verantwoordelijk gesteld worden voor slechte resultaten die te wijten zijn aan oorzaken die niet met de kwaliteit van het product verbonden zijn. Deze technische informatie is opgesteld op basis van de huidige informatie en kennis. De recentste technische fiches kunnen opgevraagd worden of zijn beschikbaar op de website. **Datum TDS: 18/06/2021. Raadpleeg de veiligheidsfiche vooraleer het product te gebruiken.**



# Rubio<sup>®</sup> MONOCOAT

MUYLLE  FACON

**Muylle Facon BV**  
Ambachtenstraat 58  
8870 Izegem (BELGIË)

Tel. +32 (0) 51 30 80 54  
Fax +32 (0) 51 30 99 78  
info@muyllefacon.be

[www.rubimonocoat.com](http://www.rubimonocoat.com)